

**LA VIE EST UN VOYAGE.
PROFITEZ-EN PLEINEMENT.**

Si notre cœur est suisse, notre hospitalité ne connaît pas de frontières. Alliant qualité, efficacité et attention, notre sens de l'accueil garantit aux clients la sérénité dont ils ont besoin pour découvrir le monde et les plaisirs authentiques de l'existence.

swissotel.com



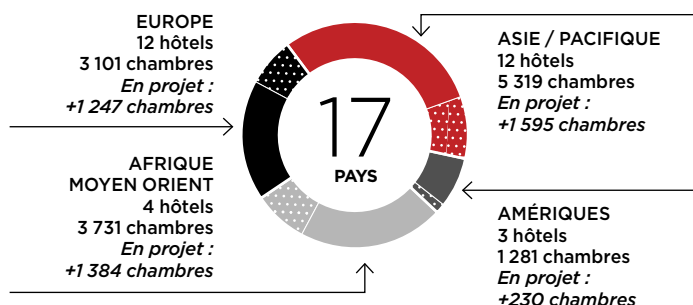
HOSPITALITÉ SUISSE
ATMOSPHÈRE AUTHENTIQUE
VITALITÉ REMARQUABLE

SWISSÔTEL BODRUM
TURQUIE

TROUVEZ VOTRE CONTACT DÉVELOPPEMENT LOCAL SUR ACCORHOTELS.GROUP/HOTELDEVELOPMENT

RÉSEAU
31 HÔTELS & **13 432** CHAMBRES

EN PROJET
19 HÔTELS & **4 456** CHAMBRES



RÉPARTITION DU NOMBRE D'HÔTELS ET DE CHAMBRES PAR RÉGION
■ RÉSEAU + ■ EN PROJET

DÉVELOPPEMENT

Nouvelles constructions
& conversions

EMPLACEMENTS	DE 1 ^{ER} CHOIX	SECONDAIRES	AÉROPORTS BANLIEUES
CAPITALES, VILLES CLÉ ET DESTINATIONS RESORT	●	●	●
PRINCIPALES DESTINATIONS DOMESTIQUES	●		
AUTRES VILLES ET DESTINATIONS TOURISTIQUES CONVOITÉES	●		

PROCHAINES OUVERTURES

MEDELLIN, COLOMBIE (2020)
RESORT BALI, INDONÉSIE (2021)
KOZAPARK ISTANBUL, TURQUIE (2019)
JEDDAH, ARABIE SAOUDITE (2020)
GOLD COAST HOPE ISLAND RESORT, AUSTRALIE (2020)

POSITIONNEMENT

CLASSEMENT Premium vitalité internationale 4 et 5 étoiles
SEGMENT Premium
MODÈLE RÉSIDENTIEL Résidences privées et de service (longs séjours)

PROFIL DE LA CLIENTÈLE

AFFAIRES 53%	LOISIRS 47%
NATIONALE 27%	INTERNATIONALE 73%

DISTRIBUTION

Marques LUXE AccorHotels, chiffres nets
*Central Reservation System
(système central de réservation)

58 % **TAUX DE CONTRIBUTION CRS***
CA hébergement global des marques LUXE AccorHotels via le CRS* AccorHotels

16 % **ÉCOSYSTÈME DIGITAL ACCORHOTELS**
Ventes directes en ligne : sites Internet & mobile

+60% **CROISSANCE DU MOBILE**
CA hébergement des marques LUXE AccorHotels via le CRS* AccorHotels

IDENTIFIANTS CLÉ

Chambres "Swiss Advantage". Les chambres présentent un espace de travail spacieux et épuré avec un fauteuil ergonomique, une machine à expresso personnelle, une télévision à écran plat 42 pouces, ainsi qu'un fer et une planche à repasser.

Pürovel. Axée sur le bien-être, la philosophie Pürovel repose sur l'utilisation des ressources naturelles. On la retrouve dans les spas et équipements sportifs Pürovel, les produits d'accueil de salle de bains Pürovel et les soins signature Pürovel.

Chambre Vitality au Swissôtel. Une nouvelle perspective sur le bien-être et l'hospitalité. Créé en octobre 2016, cet élégant havre de paix comprend des équipements de bien-être personnalisés pour vous permettre de rester en forme mentalement et physiquement même loin de chez vous. Ce concept novateur s'appuie sur le programme revitalisant exceptionnel et récompensé du Swissôtel.

The Quarter. Le restaurant signature de Swissôtel Hotels & Resorts rappelle une brasserie ou un bistrot. Eclectique et international, ce restaurant est le lieu où les habitants "veulent être", pour admirer le design contemporain et être en accord avec les valeurs de la marque Swissôtel, qui met l'accent sur les produits frais, locaux et issus du développement durable. Tout à fait suisse et local.

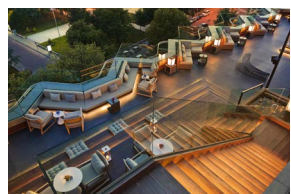
PROGRAMMATION

CHAMBRES	● VILLE ● RESORTS
— Nombre moyen de chambres	● 200 et + ● 200 et +
— Taille moyenne ⁽¹⁾	● 30-36 ● 36-42 + balcon
— Surface hors d'œuvre totale ⁽¹⁾	● 75-110 ● 100-130
RESTAURANT & BAR	Restaurant petit-déjeuner Restaurant de spécialité 1 bar au minimum "Vitality Week" ⁽²⁾
BIEN-ÊTRE	> 250 chambres = Pürovel Spa & Sport (plus de 4 cabines et spa amenities) ⁽²⁾ < 250 chambres = Pürovel Sport (minimum 2 cabines mais moins de 4 et 3 spa amenities) ⁽²⁾
RÉUNIONS, ÉVÉNEMENTS & AUTRES	Salles de réunion clés Ballroom ⁽²⁾

(1) Par chambre, en m². Pour les destinations AAA-centre ville et les conversions historiques, la taille et les surfaces peuvent être diminuées de 15 à 20 %. (2) Selon marché.

TOP 5 FLAGSHIPS À VISITER

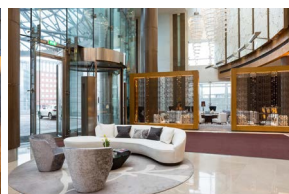
THE BOSPHORUS, ISTANBUL
TURQUIE



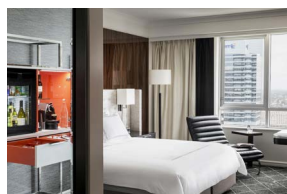
BODRUM BEACH RESORT
TURQUIE



KRASNYE HOLMY, MOSCOU
RUSSIE



SYDNEY
AUSTRALIE



THE MERCHANT COURT
SINGAPOUR

